

A woman with blonde hair, wearing a white sleeveless top, is standing in a kitchen. In the foreground, on a white countertop, there is a bunch of fresh green leafy vegetables and some yellow flowers. The background is slightly blurred, showing kitchen shelves and a window.

SieMatic

Pour les
espaces de vie.

Notre responsabilité
écologique, économique
et sociale.



«C'est précisément en tant que fabricant de cuisines dans le segment du luxe et du haut de gamme que nous devons prendre nos responsabilités vis-à-vis de l'environnement, de l'économie et de la société.

Après tout, un avenir digne d'être vécu est le plus grand des luxes».

Xiaoming Bai
CMO SieMatic Möbelwerke GmbH & Co. KG

Contenu

Préface	4
Modèle	6
Écologie – Préserver les espaces de vie	8
Économiser l'énergie et les ressources	10
Prévenir la pollution	14
Protéger la biodiversité	16
Économie – Concevoir des espaces de vie	18
Durabilité et qualité	20
Innovation et efficacité	24
Chaînes d'approvisionnement et régionalité	28
Social – Développer les espaces de vie	30
Climat de travail	32
Égalité des chances	34
Ouverture et transparence	36
Personnes de contact	37
Mentions légales	40

«Un design exceptionnel, une fonctionnalité parfaite et une qualité élevée sont des jalons importants pour la durabilité.

Mais nous ne serons à la hauteur de notre responsabilité d'entreprise que si nous ajoutons l'éthique à l'esthétique».

Axel Maek
Direction de SieMatic Möbelwerke GmbH & Co. KG

Chers clients,
chers partenaires
commerciaux,
chers collaborateurs,

Nous sommes fiers d'être au cœur de la vie de nombreuses personnes avec nos concepts de cuisine et d'espace. Que nous gagnons la confiance de nos clientes et clients dans plus de 70 pays depuis plusieurs générations. Mais nous ne serions pas SieMatic si nous nous reposions sur notre bonne réputation ou sur les jalons du design du passé. Il fait partie de notre identité de toujours opter pour le meilleur possible et de nous adapter aux exigences du présent et de l'avenir.

En tant qu'entreprise de taille moyenne avec plus de 90 ans de tradition, notre ambition est d'être le leader en matière de design et de technologie dans le secteur des cuisines haut de gamme et de luxe. Nous n'y parvenons qu'avec un esprit d'entreprise durable et responsable. C'est précisément parce que nous construisons des meubles de cuisine durables et intemporels que le bien-être des générations futures nous tient à cœur. C'est précisément parce que nous travaillons avec des matériaux naturels de premier choix que la protection de l'environnement et l'utilisation respectueuse des ressources précieuses sont indispensables. C'est précisément parce que nous attachons de l'importance à la meilleure finition et à un service exceptionnel que nous accordons une attention particulière aux personnes qui travaillent avec nous.

Nous développons et produisons en Allemagne et commercialisons nos produits dans le monde entier avec des partenaires exclusifs. Nous sommes tout autant régionaux qu'internationaux. C'est pourquoi le "Pacte climatique pour l'industrie du meuble" de la Deutsche Gütegemeinschaft Möbel est un point de repère important pour notre action, tout comme, par exemple, les Sustainable Development Goals des Nations Unies ou le système international de certification FSC®.

Nous serions heureux que vous nous accompagniez dans les pages suivantes et que vous jetiez avec nous un coup d'œil dans les coulisses de SieMatic. Car avec ce rapport sur la durabilité et la responsabilité, vous êtes en plein cœur - de notre vie.



Michael Kersting & Axel Maek
Direction de SieMatic Möbelwerke GmbH & Co. KG

Préserver les espaces de vie. Concevoir des espaces de vie. Développer les espaces de vie



Notre charte

Notre ambition est d'aménager des espaces de vie : avec des meubles de cuisine de la plus haute qualité, dans un design de premier ordre, avec des solutions intelligentes. Notre responsabilité est de préserver les espaces de vie : pour la nature et l'environnement, pour les générations futures. Notre objectif est de développer des espaces de vie : pour les personnes qui travaillent avec nous et chez nous dans le monde entier, ainsi que pour les personnes qui ont besoin de notre aide. Notre région, dans laquelle notre entreprise est profondément enracinée.

SieMatic a été fondée il y a plus de 90 ans à Löhne, en Westphalie orientale. Aujourd'hui encore, nous développons et produisons ici, en Allemagne. Mais nos concepts de cuisine sont présents dans le monde entier. Nous le savons : pour que les gens choisissent en toute connaissance de cause une cuisine SieMatic, nous devons, en tant qu'entreprise, prendre des décisions responsables - sur le plan écologique, économique et social.

Pour nous, nos valeurs sont la clé d'une plus grande durabilité. Elles guident nos relations quotidiennes avec nos collaborateurs, nos clients, nos partenariats internationaux et l'ensemble de la chaîne de création de valeur.

Intégrité

Nous restons fidèles à nos valeurs, agissons de manière responsable en tant qu'entreprise et, bien entendu, conformément à la loi. L'honnêteté, la fiabilité et l'authenticité nous permettent de mériter la confiance que vous placez en nous.

Le courage de changer

Nous explorons de nouvelles voies, sommes ouverts aux nouvelles idées et technologies et gérons les erreurs de manière positive. Nous contrôlons et optimisons nos produits ainsi que nos processus et réduisons leur complexité, nous agissons toujours de manière entrepreneuriale et orientée vers les solutions.

Communauté

Nous sommes une équipe mondiale. C'est ensemble que nous atteindrons le mieux nos objectifs, dans l'équité et le respect mutuel. Nous regardons au-delà des frontières des départements, partageons nos connaissances et veillons à l'égalité des chances.

Appréciation

Nous vivons un dialogue ouvert avec un respect et une tolérance mutuels à tous les niveaux de l'entreprise. Nous avons à cœur d'entretenir des relations respectueuses entre l'homme et la nature.

Responsabilité

Nous assumons nos responsabilités et pouvons compter les uns sur les autres. Nous respectons notre parole - à tous les niveaux de l'entreprise, vis-à-vis de nos clients et de nos partenaires.

Durabilité

En agissant de manière durable, nous relevons les défis mondiaux de notre époque, assumons notre responsabilité vis-à-vis de l'environnement, de l'économie et de la société et optons pour un avenir digne d'être vécu.

Préserver les espaces de vie

Avec chaque nouveau meuble que nous produisons, avec chaque cuisine qui sort de notre usine, nous avons une responsabilité : que le bénéfice pour les personnes soit le plus grand possible, que l'impact sur la planète soit le plus faible possible.

C'est pourquoi nous utilisons les ressources avec attention et intelligence, nous utilisons de l'énergie propre et celle-ci le plus efficacement possible et nous examinons nos processus à la loupe afin de réduire toujours plus les émissions et les déchets.

Nous dépensons beaucoup d'énergie
à essayer de nous passer d'énergie.

100%
d'électricité verte

Depuis 2006, nous achetons exclusivement de l'électricité verte et, grâce à notre propre centrale énergétique, nous sommes pratiquement indépendants des combustibles fossiles.

Le rabotage génère de la chaleur

Nous sommes particulièrement fiers de produire depuis de nombreuses années notre propre chaleur à partir de la transformation de copeaux de production et de résidus de bois. Ainsi, au siège de notre entreprise à Löhne, nous sommes largement autosuffisants en combustibles fossiles comme le gaz et le pétrole.

Les émissions de CO₂ générées par la combustion sont mesurées en continu et certifiées par le TÜV et sont toujours nettement inférieures aux limites autorisées. Pour l'électricité, nous dépendons encore de fournisseurs externes. Mais depuis de nombreuses années déjà, nous misons à 100 % sur l'électricité verte.

Le meilleur courant est le courant inutilisé

Mais nous souhaitons également consommer le moins possible d'énergie propre. Pour trouver tous les leviers permettant d'économiser de l'électricité, nous réalisons régulièrement un audit énergétique. Toutes les consommations d'énergie de l'entreprise y sont analysées, évaluées et d'autres potentiels d'économie sont déterminés. Les mesures prises au cours des dix dernières années ont permis de réaliser une économie d'énergie de 20%.

Il s'agit par exemple de remplacer l'éclairage par des LED dans les espaces de production, les salles d'exposition et les bureaux ou d'utiliser des moteurs nettement plus efficaces sur le plan énergétique. Dans la mesure du possible, nous ne remplaçons les anciens moteurs par des modèles plus efficaces qu'à la fin de leur durée de vie, afin de réduire l'empreinte carbone. En ce qui concerne l'air comprimé, indispensable à l'industrie du meuble, nous avons pu économiser environ 12% de l'énergie nécessaire à cet effet au cours des cinq dernières années - grâce à de nouveaux compresseurs et à une commande plus efficace.



Moins 18% de matériau d'emballage

Ces dernières années, nous avons économisé 18% de matériaux recyclés grâce à des solutions d'emballage automatisées et parfaitement adaptées.

Le chemin est notre objectif d'économie d'énergie

Nos cuisines sont appréciées dans le monde entier. Il est donc d'autant plus important d'organiser également le transport en préservant au maximum les ressources. Cela commence par l'emballage, qui est non seulement composé à 100% de carton ondulé recyclé, mais qui peut également être entièrement réintégré dans le circuit de recyclage.

Afin de réduire au maximum la consommation tout en protégeant au mieux les meubles pendant le transport, le carton ondulé est découpé individuellement par des machines commandées par ordinateur en fonction des besoins de chaque taille de caisson.

De plus, nous travaillons continuellement à la réduction des émissions de notre flotte de véhicules, par exemple en optant progressivement pour des voitures hybrides ou en incitant nos chauffeurs de camion à consommer moins de carburant par le biais de formations et de primes.

De plus, nous évitons les trajets à vide grâce à une planification optimisée des tournées et essayons d'utiliser l'espace de transport le plus efficacement possible. C'est un défi car, pour des raisons de qualité, nous n'envoyons des meubles tels que des armoires de cuisine ou des vitrines en verre que complètement montés. Cela prend plus de place qu'à l'état démonté, mais c'est un choix cohérent en faveur de la haute qualité et de la longévité - car c'est la seule façon de répondre à nos exigences de qualité élevées.

Si tout le monde économise, tout le monde peut gagner

Les technologies d'économie d'énergie sont un facteur important. Un deuxième est nous-mêmes, les personnes qui travaillons chez SieMatic. En conseillant et en sensibilisant tous nos collègues sur les potentiels d'économie d'énergie, nous pouvons réaliser de grandes choses, même avec des mesures apparemment modestes.

Ainsi, nous optons si possible pour des solutions numériques afin d'éviter une consommation inutile de papier ou utilisons des ordinateurs portables plus efficaces sur le plan énergétique. Avant de nous séparer d'appareils techniques, nous vérifions si nous pouvons les utiliser ailleurs de manière judicieuse et en préservant les ressources.

Les postes de travail en home-office et les réunions numériques constituent un autre thème. Cela permet d'éviter les trajets et les voyages d'affaires et donc d'économiser non seulement du temps, mais aussi des ressources.

Nous utilisons
chaque millimètre
pour éviter les
déchets.

Zertifizierte
Nachhaltigkeit:



Optimiser les produits

La qualité et le design sont la partie visible et perceptible du développement de nos produits, mais pour la durabilité, ce qui n'est pas visible ou, au mieux, ce qui n'est pas créé, est souvent décisif.

Cela se voit dès le début de la production, par exemple grâce à une optimisation des chutes ultramoderne pilotée par logiciel ou à l'utilisation d'un espace de stockage des chutes robotisé pour réutiliser les chutes de découpe. Mais aussi à la fin de la longue vie d'une cuisine : pour nous, il est important que nos meubles puissent être facilement démontés, que les matériaux puissent être éliminés par tri ou, mieux encore, recyclés.

Minimiser les substances dangereuses

La production de meubles ne peut pas encore se passer entièrement de substances dangereuses. Mais grâce à l'utilisation de la technologie laser moderne, par exemple le procédé innovant de chants laser pour les panneaux unis et décoratifs, nous pouvons d'ores et déjà renoncer en grande partie à l'utilisation de colles traditionnelles.

Nous avons également pu remplacer de nombreux produits chimiques par des substances moins préoccupantes et réduire continuellement les quantités utilisées. En ce qui concerne l'utilisation de solvants, nous respectons bien entendu les directives relatives aux COV et restons toujours en dessous des valeurs seuils. Grâce à notre propre responsable des substances dangereuses et à notre laboratoire d'essai interne, nous gardons toujours un œil sur cette thématique et sur les derniers développements techniques afin de toujours trouver de meilleures alternatives à l'avenir.

Certifier la durabilité

Nous faisons régulièrement certifier par un organisme neutre et sérieux le respect de conditions environnementales strictes, par exemple lors du développement des produits, de la fabrication ou du choix des matériaux.

Cela vaut aussi bien pour les normes nationales de protection de l'environnement telles que DIN EN ISO 9001 et DIN EN ISO 14001 par le TÜV que pour les certificats internationaux : depuis 2010, SieMatic est certifiée FSC et utilise du bois issu de cultures contrôlées - pour des forêts gérées de manière durable ; depuis 2019, nous avons adapté la production de matériaux en bois dans le monde entier aux normes américaines strictes CARB II (TSCA titre VI) pour les émissions de formaldéhyde.

Afin de garantir en permanence ces exigences élevées, une équipe environnementale interne effectue des audits réguliers dans tous les domaines de l'entreprise.

Établir la protection de l'environnement

En tant qu'entreprise de taille moyenne employant plus de 400 personnes dans le monde, nous pouvons également apporter une contribution précieuse au quotidien, au-delà de la fabrication de meubles. Il s'agit par exemple de l'utilisation de produits de nettoyage durables et biodégradables ou encore du tri systématique des déchets dans l'entreprise et dans l'administration.

Au sein de l'entreprise, nous trions 20 types de déchets et de résidus. Parmi eux, de nombreux matériaux de valeur importants, comme l'aluminium, le papier d'emballage et le carton, sont triés et réutilisés.



1,08 m²

Tous les matériaux de découpe qui ne sont pas utilisés immédiatement sont acheminés vers un entrepôt intermédiaire robotisé à partir d'une dimension de 1,08 m². Selon les besoins, ils sont automatiquement utilisés pour les découpes suivantes. Ainsi, les matériaux recyclables utilisés sont valorisés le plus efficacement possible.



228.707

Chaque année, 228.707 tonnes d'émissions de CO₂ EQ sont économisées dans le cadre du projet IFM de Hubei Hongshan. Une partie de ces économies a été réalisée grâce au soutien de SieMatic.

Parce que la protection de l'environnement est importante pour nous, nous sommes neutres en ce qui concerne le climat.

Fabricant climatiquement neutre

Pour la certification de la Deutsche Gütergemeinschaft Möbel (DGM), nous avons établi un bilan détaillé des émissions de CO₂. Il atteste que, par rapport à d'autres entreprises de notre taille et de notre secteur, la valeur des émissions de SieMatic Möbelwerke par collaborateur se situe dans une fourchette basse. Nous compensons cette valeur de 1.229 tonnes de CO₂ en 2022 comme mesure supplémentaire de protection de l'environnement par le soutien de projets internationaux et l'acquisition de certificats de protection climatique.

Dans ce cadre, nous avons opté pour un projet de protection durable des forêts en Chine en raison de nos relations commerciales étroites avec le marché chinois. Le Hubei Hongshan IFM Project protège l'habitat de la faune sauvage et permet d'économiser chaque année une quantité considérable de CO₂. C'est pourquoi nous pouvons nous appeler "fabricant climatiquement neutre".

Bien entendu, nous nous basons en outre sur les recommandations de la DGM et élaborons un plan de mesures pour d'autres réductions.

Formation respectueuse des insectes

Les insectes sont indispensables à l'ensemble de notre écosystème. Pourtant, nombre de leurs habitats sont menacés. Nous sommes donc d'autant plus heureux de l'initiative de nos apprentis, qui mettent leurs connaissances et leurs compétences artisanales en matière de construction de meubles au service de la protection des insectes.

Dans notre atelier d'apprentissage interne, ils construisent des hôtels pour insectes à partir de différents matériaux, sous la direction experte de leurs formateurs. Les nichoirs sont ensuite installés à des endroits appropriés sur l'ensemble du site de l'entreprise, apportant ainsi une précieuse contribution à la préservation de la biodiversité. D'autres projets, comme la construction de nichoirs pour oiseaux et de nichoirs à chauves-souris, sont déjà en cours de planification.

Terrain d'entreprise proche de la nature

Grâce à des investissements importants dans la modernisation de nos bâtiments existants, nous avons pu éviter d'imperméabiliser davantage de surfaces. Des haies, des arbustes et des arbres précieux ont ainsi pu être conservés autour du site de l'usine et offrent un habitat aux insectes, aux petits animaux et aux plantes. De plus, des espaces verts sont entretenus par une fondation pour personnes handicapées et transformés en prairies fleuries propices aux abeilles.



Certifié par la Deutsche Gütergemeinschaft Möbel (DGM)

Concevoir des espaces de vie



Les meubles de cuisine les plus durables sont ceux qui sont utilisés pendant de nombreuses années et décennies. C'est pourquoi notre standard de qualité élevé et l'élégance intemporelle des cuisines SieMatic sont nos principales contributions à la préservation des précieuses ressources.

D'autres facteurs importants - tant économiques qu'écologiques - sont un développement de produits prévoyant et intelligent ainsi que des investissements dans des techniques de fabrication modernes et en réseau, qui augmentent en même temps l'efficacité et préservent l'environnement.

Nous misons sur la longévité
– en termes de fonction et de forme.

Persévérance testée

Chaque cuisine SieMatic qui quitte notre usine est construite pour être utilisée pendant des décennies. C'est pourquoi tous les matériaux et composants - indépendamment des promesses de nos fournisseurs - doivent répondre à nos propres exigences de qualité élevées et subir des tests de résistance rigoureux dans notre laboratoire d'essai interne. Cela comprend des tests mécaniques, par exemple pour les charnières, ainsi que la simulation de différentes zones climatiques, car nos cuisines sont installées dans plus de 70 pays dans le monde.

De plus, nous faisons confirmer la qualité de nos meubles par des experts externes. Il s'agit par exemple de la Deutsche Gütegemeinschaft Möbel avec son label de qualité strict "Goldenes M", du label FSC, du TÜV Rheinland avec son label GS pour Geprüfte Sicherheit et des normes DIN EN ISO 9001 et 14001.

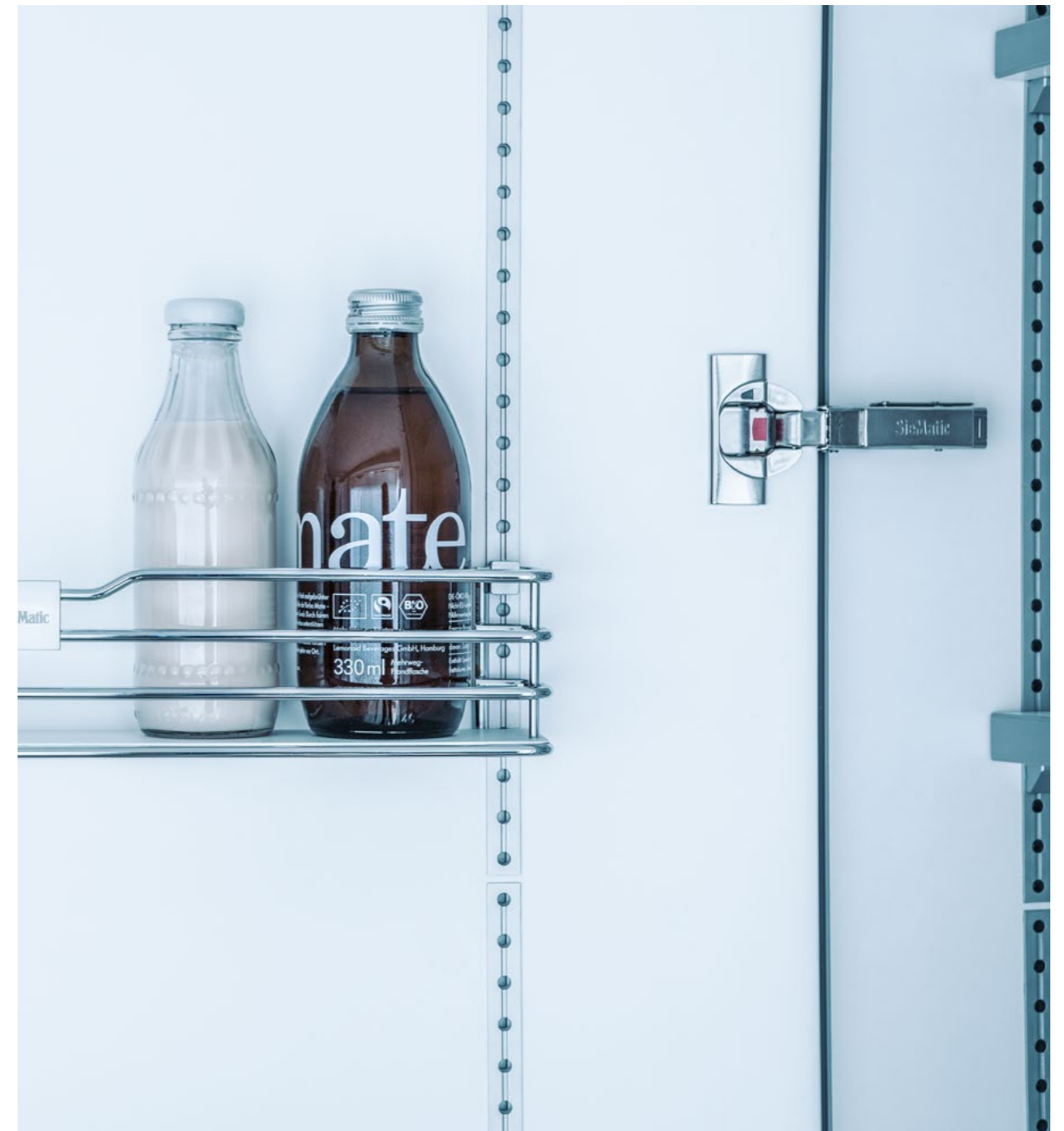
Le plus haut niveau de qualité, régulièrement contrôlé :



Matériaux de haute qualité

Dans le monde entier, les cuisines SieMatic sont l'expression de la plus grande individualité. Le grand choix de matériaux, de surfaces et d'éléments d'aménagement les plus divers y contribue de manière décisive : bois et placages, métaux, plastiques, céramique ainsi que pierres synthétiques et naturelles. Sans oublier les accessoires : Les systèmes d'éclairage, les peintures et les vernis. La cuisine peut ainsi être adaptée exactement aux besoins, aux conditions architecturales et aux goûts personnels - et sera appréciée et utilisée avec plaisir pendant de nombreuses années.

Mais ce n'est que si tous les matériaux utilisés sont d'une qualité élevée et constante que les conditions d'un cycle de vie élevé de la cuisine sont réunies. En tant que fabricant, il est donc de notre responsabilité de choisir et de traiter ces matériaux avec soin et solidité. Nous demandons également à nos fournisseurs de répondre à nos exigences en matière de qualité et de durabilité.



La charnière SieMatic avec le point rouge est
exemplaire d'une longue durée de vie qui va bien
au-delà de la normale.

Ouvrir une armoire 10 fois par jour signifie

3.650 fois par an

Exigences minimales pour la charnière SieMatic

100.000 fois

Mouvements de la charnière prouvés

200.000 fois en laboratoire



Durables, résistants et intemporels : les crémaillères, les supports de tablettes et les tablettes d'armoires brevetés SieMatic.

Un sac à provisions plein pèse entre	5 et 10 kg
Un seul support de tablette SieMatic peut supporter une charge de	10 kg
Une étagère de 60 cm supporte donc	42 kg

Un design intemporel

Un facteur souvent sous-estimé en matière de longévité est l'esthétique. En effet, seul un design qui est encore perçu comme beau après des décennies, dont on ne se lasse pas, aura longtemps une place dans la vie de nos clientes et clients. C'est pourquoi "l'intemporalité" a toujours fait partie intégrante de notre philosophie du design et le restera toujours.

Ainsi, nos quatre univers stylistiques PURE, URBAN, CLASSIC et MONDIAL sont également intemporels dans le meilleur sens du terme : ils sont modernes sans suivre toutes les tendances, convainquent par leurs formes claires et leurs lignes classiques, tout en laissant beaucoup de place aux souhaits d'aménagement individuels.

Prévention systématique des erreurs

"Comment faire encore mieux ?" Ces mots de notre fondateur, August Siekmann, sont à la base de notre conception de la qualité. Jusqu'à aujourd'hui, nous cherchons continuellement des moyens et des possibilités de nous améliorer dans tous les domaines de l'entreprise. La prévention durable des erreurs est également un thème important dans ce contexte.

Une autre condition pour s'améliorer sans cesse est de transmettre activement ses connaissances. C'est ce que nous faisons depuis plus de 20 ans avec l'Académie SieMatic. Nous y formons non seulement nos propres collaborateurs, mais aussi nos partenaires commerciaux dans le monde entier - dans le cadre de séminaires de présence à Löhne et à l'étranger, ainsi que, depuis 2014 déjà, dans le cadre de l'académie en ligne qui compte 1 300 utilisateurs dans le monde entier. Car une cuisine durable commence par sa conception et se poursuit par une planification et un conseil bien pensés.

Le meilleur design, régulièrement récompensé :





Les systèmes de robots flexibles soulagent les collaborateurs de la production et préservent les ressources.

Promotion de la performance humaine et de la santé

Augmentation de la productivité et des capacités de production

Réduction de la consommation d'énergie et donc de l'impact sur l'environnement

Nous associons la haute technologie à l'artisanat – pour des meubles de cuisine hautement personnalisés.

Factory 22 : La haute technologie au lieu de l'imperméabilisation des sols.

Avec le projet "Factory 22", nous avons non seulement sécurisé le site de production de Löhne grâce à des investissements de plusieurs millions, mais nous avons également utilisé et développé les espaces de production existants de telle sorte qu'une extension de la surface de production n'était pas nécessaire.

Les installations les plus modernes de découpe, de pliage, de tri, de perçage et de fraisage ainsi que de montage y sont désormais reliées entre elles par des lignes de transport automatiques. Un nouveau système de gestion de la production (Manufacturing Execution System) a également été mis en place. Il sert à la commande globale de processus de fabrication complexes ainsi qu'à leur gestion et à leur surveillance et peut être modifié individuellement en cas de développements futurs.

L'installation de postes de travail dits "de manufacture" permet une symbiose parfaite entre l'automatisation et l'artisanat, car des postes de travail spéciaux se trouvent précisément là où l'œil humain et la longue expérience de nos collaborateurs permettent de faire la différence décisive en termes de qualité pour des fabrications hautement personnalisées.

Taille de lot 1 : des cuisines individuelles au lieu d'une production de masse.

Ce qui était possible depuis longtemps chez SieMatic a été encore plus professionnalisé grâce à la philosophie de fabrication de la "Factory 22" : la fabrication sur commande par lot de 1.

Cela signifie que les clients peuvent obtenir une cuisine entièrement personnalisée, conçue et fabriquée exclusivement pour eux, malgré une fabrication industrielle parfaite - généralement associée à la production de masse.

Un haut degré d'automatisation et des installations robotisées permettent d'augmenter la productivité, de réduire les stocks, de diminuer les tâches physiques et de protéger ainsi la santé des collaborateurs. Enfin, la qualité et l'efficacité globales sont améliorées.

Efficace dans son ensemble : Le dernier cri de la technique au lieu de machines inutilement en marche.

Grâce aux technologies et aux composants ultramodernes utilisés dans la Factory 22, il existe un potentiel d'économie d'énergie important par rapport à la génération précédente de machines. Mais la somme de différentes mesures permet non seulement d'économiser plus d'énergie, mais aussi de réduire considérablement ce que l'on appelle les consommables.

Il s'agit par exemple de l'introduction du "mode ECO" ou de la mise en veille automatique des entraînements dès que les installations se trouvent en état d'attente. Ou encore l'utilisation des entraînements et des composants de régulation les plus récents, l'utilisation de différents circuits d'air comprimé, l'aspiration ponctuelle des différents groupes par des clapets d'aspiration à commande électronique ainsi que l'utilisation de circuits de lubrification centralisés pour réduire les huiles.

De plus, il est important pour nous d'utiliser judicieusement les capacités de stockage et de gestion et de trouver un équilibre entre l'in-sourcing et l'out-sourcing. Nous misons ainsi sur des partenaires externes spécialisés, par exemple pour les façades laquées ou le leasing d'outils. Parallèlement, nous augmentons la création de valeur interne en fabriquant ou en modifiant de plus en plus de composants chez nous. Nous stockons chez nous toutes les marchandises que nous ne pouvons pas fabriquer nous-mêmes.

De plus, un système "pick-by-voice" est utilisé dans l'entrepôt, ce qui permet une préparation des commandes sans papier et hautement individualisée. Cela permet d'optimiser le nombre de paquets d'accessoires et d'économiser des trajets de transport et des matériaux d'emballage.

Logiciel de CAO 3D : un meilleur flux de travail au lieu du gaspillage de papier.

L'utilisation d'un logiciel de pointe pour les processus partiels, comme par exemple un logiciel de conception CAO 3D performant, offre de nombreux avantages pour le développement efficace des produits. Des flux de travail précis minimisent les erreurs et facilitent la création et le classement automatiques des fichiers.

Grâce à une solution cloud, les collaborateurs peuvent accéder aux dessins de construction indépendamment du lieu et de l'appareil, ce qui permet d'économiser du papier et facilite la collaboration. La puissante fonction de rendu réduit la dépendance vis-à-vis des prestataires de services externes.

De bonnes possibilités de documentation et le lien avec SAP simplifient considérablement la recherche de fichiers et augmentent en outre l'efficacité. Le logiciel peut par exemple créer des instructions de montage numériques et interactives sur la base des fichiers de construction. De plus, les dossiers de commande numériques et l'élaboration des commandes apportent une contribution précieuse à l'économie de papier.

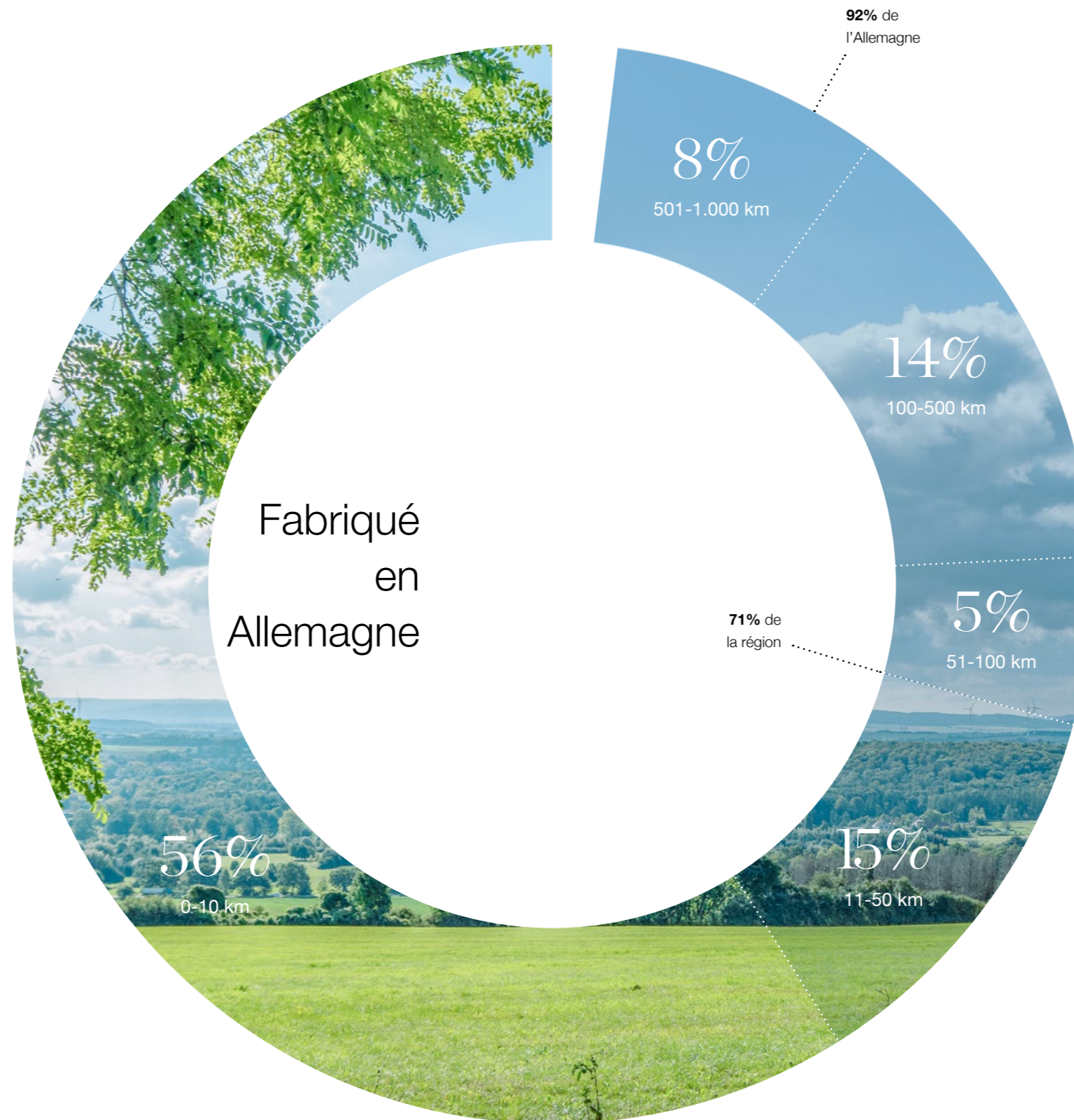


Nos meubles de cuisine sont des citoyens du monde, notre attachement au sol est typique de la Westphalie orientale.

100% d'attachement

Nous profitons des personnes engagées et des entreprises hautement qualifiées de la région, c'est pourquoi nous souhaitons également donner quelque chose en retour. Une gestion responsable et tournée vers l'avenir est une priorité. En effet, avec plus de 400 collaborateurs, nous sommes un employeur important à Löhne et dans les environs. Mais nous voulons également apporter une contribution tangible par notre engagement social.

Nous nous engageons ainsi pour la promotion de la relève, coopérons avec les écoles locales pour des stages, des journées d'information professionnelle ou des visites d'entreprises, faisons don de meubles de cuisine à des institutions caritatives, participons à des appels aux dons, par exemple pour les réfugiés, ou organisons nous-mêmes des journées de don du sang. Depuis plus de 20 ans, nous apprécions en outre la collaboration productive avec des ateliers régionaux pour personnes handicapées.



Itinéraires de transport des matériaux livrés

92% de l'Allemagne

L'une des nombreuses raisons pour lesquelles les cuisines SieMatic sont appréciées dans le monde entier est certainement la promesse de qualité "Made in Germany". Depuis plus de 90 ans, nous produisons nos cuisines en Allemagne et, à ce jour, plus de 90% des matériaux sont également produits ou finalisés en Allemagne.

Cela permet d'une part d'économiser des trajets et des frais de transport. Mais nous tenons aussi à une collaboration étroite et à un contact personnel avec nos fournisseurs. Car ce n'est que si tous respectent nos exigences de qualité et de durabilité, nous pouvons maintenir des normes élevées.

Nous le garantissons en faisant signer à nos principaux fournisseurs notre Code de Conduite, qui s'inspire notamment des principes du Pacte mondial des Nations unies. Ensemble, nous travaillons également à des optimisations telles que la réduction des fréquences de transport ou de la consommation de matériaux d'emballage ainsi que l'exploitation des capacités de chargement.

71% de la région

Le siège social et le site de production de SieMatic se trouvent à Löhne, dans la région de Westphalie orientale-Lippe. Nous sommes ainsi en excellente compagnie avec de nombreuses marques mondiales dans les domaines suivants : La construction de meubles et de machines, l'alimentation, la santé, les médias ou les technologies de l'information.

Cela présente en outre l'avantage que de nombreux spécialistes et fournisseurs exceptionnels se trouvent à proximité immédiate. Ainsi, 71% des matériaux et le chiffre d'affaires d'achat y afférent ont été générés en 2022 en collaboration avec des partenaires situés dans un rayon de moins de 100 km. Nos installations de production proviennent également d'entreprises industrielles leaders sur le marché international et dont le siège social ou les usines sont situés dans la région.

Les nouvelles technologies et les concepts d'installations en partie adaptés individuellement à SieMatic nous aident à produire nos meubles de cuisine en ménageant les ressources. Dans de nombreux domaines, nous faisons en outre appel à des prestataires de services locaux. Grâce à leur grande compétence professionnelle, ils peuvent nous apporter leur soutien en temps voulu et dans les plus brefs délais.

Développer les espaces de vie

L'esprit d'entreprise durable implique également l'attention et la responsabilité vis-à-vis de tous les acteurs de la société. Les collaborateurs. Ils sont notre cœur, notre ressource la plus importante. Notre succès n'est possible que grâce à leur engagement, leurs connaissances et leur expérience.

C'est pourquoi nous veillons à ce que nos collaborateurs soient valorisés, dans une atmosphère de travail motivante et tolérante. Nous nous sentons responsables d'un environnement sûr et un environnement de travail sain. Nous attachons de l'importance à une communication ouverte et d'égal à égal et nous nous engageons pour l'égalité des chances et une cohabitation respectueuse.

“Pour nous, la motivation des collaborateurs n’est pas seulement un facteur de performance. Il s’agit du type d’environnement dans lequel nous souhaitons tous travailler personnellement et nous développer”.

Sara Köstring

Direction du personnel et de la formation, SieMatic Möbelwerke GmbH & Co. KG



Une forte coopération

Nous sommes fiers que nombre de nos collaborateurs nous accompagnent depuis de nombreuses années, voire des décennies - la moyenne est de plus de 15 ans, mais nous pouvons aussi régulièrement fêter 25 et 40 ans d’ancienneté.

Cela nous confirme et nous motive à poursuivre notre engagement en faveur d’un bon climat de travail et d’une forte coopération. Nous y parvenons en prenant notre charte au sérieux, en la vivant activement et en travaillant ensemble avec engagement à sa mise en œuvre.

Pour cela, nous avons par exemple mis en place un cercle culturel interdépartemental qui se réunit régulièrement et élabore continuellement des améliorations. Nous nous rencontrons d’égal à égal, nous aimons nous tutoyer et nous nous retrouvons pour bavarder à la cantine ou au coin café de l’entreprise, mais aussi dans le show-room, sur la terrasse du forum SieMatic ou lors de réunions régulières en afterwork.

Mais le plus important : nous pouvons compter les uns sur les autres. Non seulement dans le quotidien professionnel, mais aussi dans des situations exceptionnelles, la serviabilité au sein du personnel est énorme.

Grandir ensemble

Que ce soit dès le premier jour ou après des années d’ancienneté, nous investissons par conviction dans la formation et le perfectionnement de nos collaborateurs. Un onboarding complet assure un départ réussi, l’Académie SieMatic élargit également le savoir-faire produit des collègues expérimentés.

De plus, nous proposons des mesures de développement personnel ciblées, nous soutenons également les initiatives de formation privées telles que les études en cours d’emploi, nous encourageons et accueillons avec plaisir les jeunes talents. Nous avons confiance dans le savoir-faire de notre personnel et lui confions des responsabilités. Cela implique également une culture positive de l’erreur.

Ainsi, nous apprenons toujours plus et surtout les uns des autres. Lors des entretiens annuels de développement du personnel, nous écoutons, parlons des potentiels et des souhaits et donnons un feedback constructif.

Une estime tangible

Les avantages extra-professionnels sont également importants pour un environnement de travail attrayant. Les avantages SieMatic comprennent par exemple une subvention pour le restaurant universitaire, le leasing de véhicules de service, une coopération avec des centres de fitness locaux ou l’utilisation de bornes de recharge électrique dans l’entreprise. Et bien entendu, tous les collaborateurs bénéficient de conditions spéciales généreuses pour l’achat de cuisines.

Mais nous accordons également une grande importance à la gestion de la santé en entreprise - de la prévention par la médecine du travail à la réintégration en cas de maladie de longue durée. Nous créons par exemple un environnement de travail sain et sûr en organisant régulièrement des journées de la santé, en proposant des formations de secouristes volontaires pour tous, des chaussures de sécurité spéciales, des protections auditives individuelles ou des outils de travail ergonomiques.

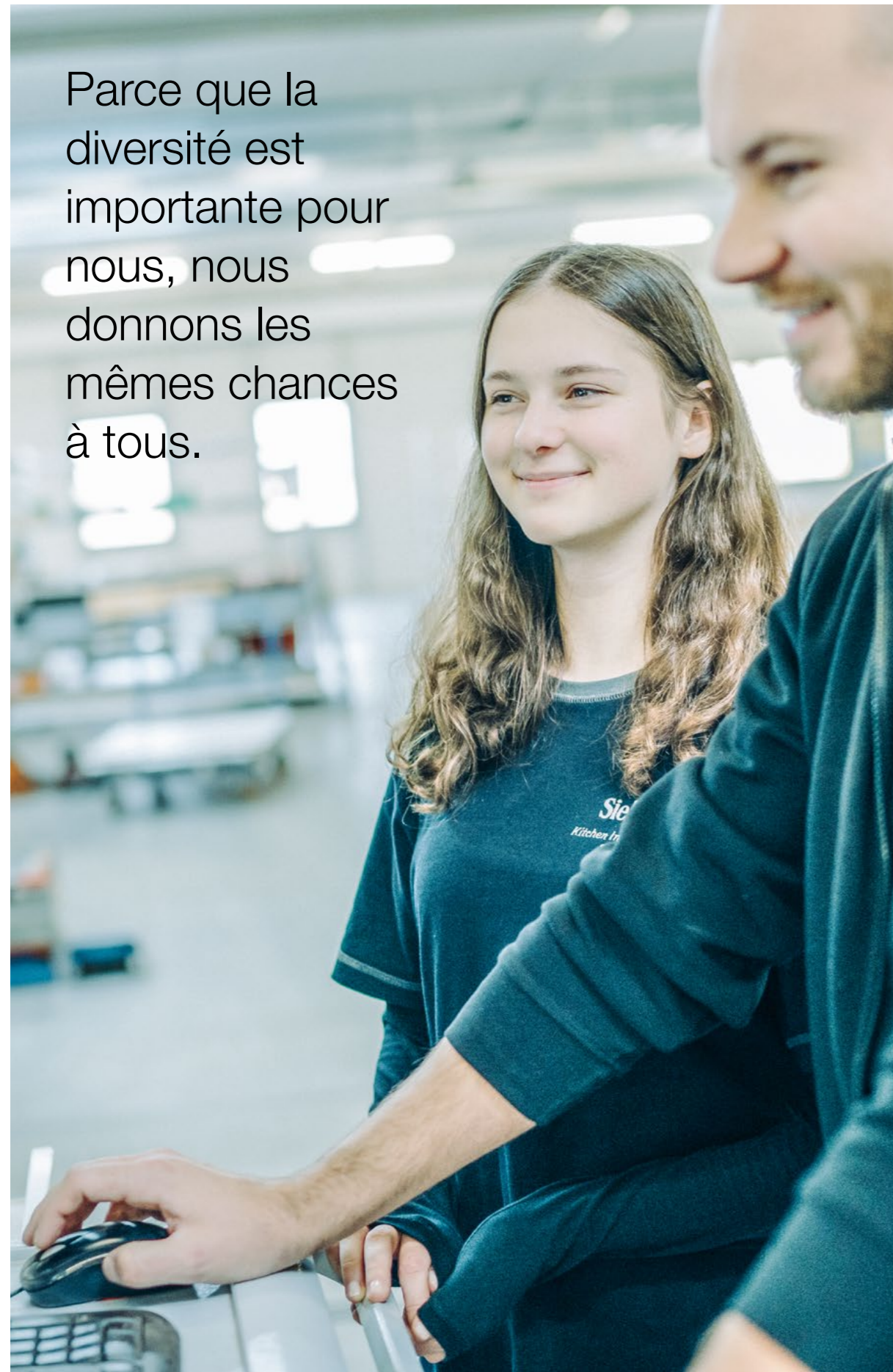
Des partenariats fidèles

Outre les plus de 400 collaborateurs au siège de SieMatic et à l’étranger, de nombreuses autres personnes en Allemagne, en Europe et dans le monde entier s’engagent chaque jour pour le succès de SieMatic.

En premier lieu, les nombreux partenaires commerciaux qui, grâce à leur excellent service, du conseil au montage en passant par la planification, veillent à ce que les concepts de cuisine de SieMatic prennent forme.

Beaucoup d’entre eux nous accompagnent depuis plusieurs décennies et nous enthousiasment avec leurs projets de cuisine. Nous accordons d’autant plus d’importance à un contact cordial et confiant. Pour encore plus d’estime, nous récompensons en outre tous les deux ans les meilleures réalisations dans le monde entier lors du SieMatic Interior Design Contest.

Parce que la diversité est importante pour nous, nous donnons les mêmes chances à tous.



«La rencontre de perspectives différentes nous permet de trouver des solutions inhabituelles. Cela améliore non seulement nos interactions, mais aussi nos cuisines».

Michael Kersting

Directeur général / CFO
SieMatic Möbelwerke GmbH & Co. KG

Pour la satisfaction et la loyauté de tous nos collaborateurs, un traitement respectueux et valorisant est essentiel - indépendamment de l'âge, de l'origine ethnique ou sociale, du sexe, de l'identité sexuelle, de la vision du monde ou des capacités individuelles. Chez SieMatic, nous nous considérons comme une grande communauté et nous ne tolérons aucune discrimination. C'est pourquoi un responsable général de l'égalité des chances s'occupe de ces questions en interne et est l'interlocuteur de tous.

Nous nous engageons pour l'égalité des chances, l'égalité des droits et pour la conciliation de la vie professionnelle et de la vie familiale. Nous avons déjà un taux de femmes supérieur à la moyenne dans les postes de direction et de responsabilité professionnelle. Néanmoins, nous savons qu'il est possible de faire encore mieux et nous ne nous reposons pas sur nos lauriers. Des personnes d'origines et d'âges très différents travaillent ensemble chez nous. Nous profitons de la richesse des connaissances des personnes expérimentées ainsi que des nouvelles idées et approches culturelles des jeunes.

«En tant qu'entreprise axée sur la performance, nous savons que la performance est un élément essentiel : Exiger et encourager sont indissociables».

Sara Köstring

Direction du personnel et de la formation
SieMatic Möbelwerke GmbH & Co. KG

Il existe un autre label de qualité dont nous sommes particulièrement fiers : BEST PLACE TO LEARN®. Depuis 2015, il atteste en permanence que notre entreprise propose une formation en entreprise supérieure à la moyenne et montre de manière exemplaire l'importance que nous accordons à la promotion de la relève.

Le programme de talent SieMatic en est la preuve. Sur une période de deux ans, les jeunes talents sélectionnés sont systématiquement encouragés - et sollicités. Mais nous donnons à tous nos collaborateurs la chance de se développer.

Cela vaut pour tous les départements et également pour les collaborateurs peu formés. Nous encourageons ainsi les candidatures internes et offrons la possibilité de faire des études en alternance ou d'autres possibilités de développement.

Formation en entreprise récompensée :



«Nos canaux de communication sont peut-être en constante évolution, mais notre culture de communication ouverte et partenariale, en interne comme en externe, demeure».

Jörg Overlack

Directeur de la communication de la marque et de l'entreprise
SieMatic Möbelwerke GmbH & Co. KG



Parler ensemble

Que ce soit lors d'une conversation entre deux portes, dans des e-mails ou lors d'une réunion, la diversité des opinions et une approche respectueuse et courtoise sont élémentaires dans notre communication. Cela implique également une gestion attentive des ressources humaines : Dans les e-mails, nous veillons à des listes de distribution ciblées ainsi qu'à des lignes d'objet et des formulations claires, nous ne prolongeons pas inutilement les réunions et abordons individuellement les sujets de conflits personnels. Nos cadres sont toujours à l'écoute, disponibles pour répondre aux problèmes et aux demandes ou réservent délibérément du temps pour cela.

Nous veillons également à un mélange judicieux de réunions en présentiel et de réunions numériques. Nous avons mis en place ces dernières depuis des années afin d'augmenter l'efficacité et d'éviter les déplacements. En raison de l'augmentation du taux de télétravail au cours des dernières années, les réunions numériques ont également fait leurs preuves. Néanmoins, nous considérons que les réunions en personne ou les échanges en tête-à-tête sont essentiels pour favoriser la cohésion d'équipe.

Informier tout le monde

Pour créer une atmosphère de travail positive, nous veillons à ce que les informations soient transmises de manière transparente et en temps utile. Pour que tous les collaborateurs soient tenus au courant des sujets pertinents et intéressants, ainsi que de tous les processus de l'entreprise, nous utilisons pour la communication interne aussi bien des plateformes numériques que des affiches sur des panneaux d'information.

Lorsqu'il s'agit d'agir ou de prendre des décisions rapidement et sans bureaucratie, nous profitons de courtes distances opérationnelles entre les départements. De plus, nous cherchons à échanger des informations avec des spécialistes d'autres entreprises et institutions, par exemple dans des groupes de travail externes. Nous générons ainsi des connaissances pour des thèmes importants pour l'entreprise et pouvons apprendre du bon exemple des autres.

Vous souhaitez en savoir plus sur la durabilité chez SieMatic ou vous avez des questions en suspens ?

N'hésitez pas à nous rendre visite sur www.siematic.com/sustainability ou à nous contacter personnellement :

Sur les thèmes de la protection de l'environnement et de la certification :
sustainability@siematic.com

Sur le thème de la chaîne d'approvisionnement :
supplychain@siematic.com

Vers les thèmes People & Culture :
people@siematic.com

De nombreuses mesures décrites dans cette brochure ne seraient pas possibles sans des entreprises partenaires de longue date qui partagent nos convictions.

Des personnes, des entreprises et des marques qui, grâce à leur force d'innovation, leur foi en la qualité et leur engagement, apportent une contribution précieuse à un avenir digne d'être vécu.

Merci beaucoup.



© 2023 SieMatic Möbelwerke GmbH & Co. KG

Tous droits réservés. La reproduction d'articles n'est autorisée qu'avec l'accord écrit de SieMatic Möbelwerke GmbH & Co. KG et la mention exacte de la source. Nous nous réservons le droit d'apporter des modifications techniques à l'exécution des produits. Des différences de couleurs dues à la technique d'impression sont possibles.